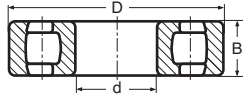


# NILOS-Ringe für einreihige Tonnenlager nach DIN 635 NILOS-Rings for single row spherical roller bearings

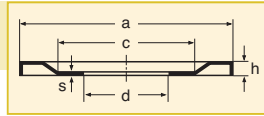
## Lagerreihe 202/Series 202

202



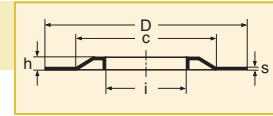
Lager/ bearing	d	D	B
20205	25	52	15
20206	30	62	16
20207	35	72	17
20208	40	80	18
20209	45	85	19
20210	50	90	20
20211	55	100	21
20212	60	110	22
20213	65	120	23
20214	70	125	24
20215	75	130	25
20216	80	140	26
20217	85	150	28
20218	90	160	30
20219	95	170	32
20220	100	180	34
20221	105	190	36
20222	110	200	38
20224	120	215	40
20226	130	230	40
20228	140	250	42
20230	150	270	45
20232	160	290	48
20234	170	310	52
20236	180	320	52
20238	190	340	55
20240	200	360	58

AV



NILOS-Ring	a	c	d	h	s
20205 AV	47	36	25	2,5	0,3
20206 AV	56,2	44	30	2,5	0,3
20207 AV	64,8	48	35	2,5	0,3
20208 AV	72,7	57	40	3	0,3
20209 AV	77,8	61	45	3	0,3
20210 AV	82,8	67	50	3	0,3
20211 AV	93,5	76	55	3	0,3
20212 AV	100,8	85	60	3	0,3
20213 AV	110,5	90	65	3	0,3
20214 AV	115,8	95	70	3,5	0,3
20215 AV	120,5	100	75	3,5	0,5
20216 AV	129	106	80	3,5	0,5
20217 AV	138,5	115	85	3,5	0,5
20218 AV	148	124	90	3,5	0,5
20219 AV	157,5	130	95	3,5	0,5
20220 AV	167	135	100	4	0,5
20221 AV	174	140	105	4	0,5
20222 AV	184	150	110	4	0,5
20224 AV	199	165	120	4	0,5
20226 AV	214	173	130	4	0,5
20228 AV	229	183	140	4	0,5
20230 AV	248	200	150	4	0,5
20232 AV	267	220	160	5	0,5
20234 AV	286	235	170	5	0,5
20236 AV	295	237	180	5	0,5
20238 AV	314	260	190	5	0,5
20240 AV	335	280	200	5	0,5

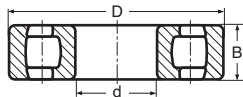
JV



NILOS-Ring	i	c	D	h	s
20205 JV	31,5	42	52	2,5	0,3
20206 JV	36,3	47	62	2,5	0,3
20207 JV	43	56	72	2,5	0,3
20208 JV	48	62	80	3	0,3
20209 JV	53	68	85	3	0,3
20210 JV	57,5	73	90	3	0,3
20211 JV	64,5	80	100	3	0,3
20212 JV	70	85	110	3	0,3
20213 JV	74,5	95	120	3	0,3
20214 JV	79,5	102	125	3,5	0,3
20215 JV	85	105	130	3,5	0,5
20216 JV	92	112	140	3,5	0,5
20217 JV	98	125	150	3,5	0,5
20218 JV	103	125	160	3,5	0,5
20219 JV	110	137	170	3,5	0,5
20220 JV	115	145	180	4	0,5
20221 JV	119,5	158	190	4	0,5
20222 JV	125,5	165	200	4	0,5
20224 JV	134	175	215	4	0,5
20226 JV	147	190	230	4	0,5
20228 JV	160	200	250	4	0,5
20230 JV	172	220	270	4	0,5
20232 JV	184	240	290	5	0,5
20234 JV	200	261	310	5	0,5
20236 JV	205	265	320	5	0,5
20238 JV	212	285	340	5	0,5
20240 JV	220	305	360	5	0,5

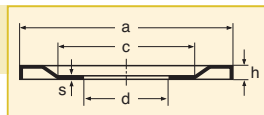
## Lagerreihe 203/Series 203

203



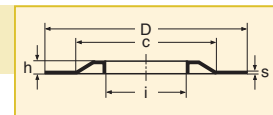
Lager/ bearing	d	D	B
20304	20	52	15
20305	25	62	17
20306	30	72	19
20307	35	80	21
20308	40	90	23
20309	45	100	25
20310	50	110	27
20311	55	120	29
20312	60	130	31
20313	65	140	33
20314	70	150	35
20315	75	160	37
20316	80	170	39
20317	85	180	41
20318	90	190	43
20319	95	200	45
20320	100	215	47
20321	105	225	49
20322	110	240	50
20324	120	260	55
20326	130	280	58
20328	140	300	62
20330	150	320	65
20332	160	340	68
20334	170	360	72

AV



NILOS-Ring	a	c	d	h	s
20304 AV	46,5	37	20	2	0,3
20305 AV	54,8	40	25	2,5	0,3
20306 AV	64,8	48	30	2,5	0,3
20307 AV	70,7	54	35	2,5	0,3
20308 AV	80,5	60	40	3	0,3
20309 AV	90,8	75	45	3	0,3
20310 AV	98,9	80	50	3	0,3
20311 AV	108	89	55	3	0,3
20312 AV	117,5	95	60	3	0,3
20313 AV	127,5	100	65	3,5	0,5
20314 AV	137	110	70	3,5	0,5
20315 AV	147	110	75	3,5	0,5
20316 AV	157,5	130	80	3,5	0,5
20317 AV	164	135	85	4	0,5
20318 AV	174	140	90	4	0,5
20319 AV	184	150	95	4	0,5
20320 AV	199	165	100	4	0,5
20321 AV	208	174	105	4	0,5
20322 AV	219	179	110	4	0,5
20324 AV	239	190	120	4	0,5
20326 AV	251	200	130	5	0,5
20328 AV	267	220	140	5	0,5
20330 AV	286	235	150	5	0,5
20332 AV	314	260	160	5	0,5
20334 AV	320	268	170	5	0,5

JV



NILOS-Ring	i	c	D	h	s
20304 JV	27,2	40	52	2	0,3
20305 JV	32,2	47	62	2,5	0,3
20306 JV	37,2	56	72	2,5	0,3
20307 JV	45	65	80	2,5	0,3
20308 JV	51	70	90	3	0,3
20309 JV	56	80	100	3	0,3
20310 JV	62	86	110	3	0,3
20311 JV	67	93	120	3	0,3
20312 JV	73	102	130	3	0,3
20313 JV	77,5	110	140	3,5	0,5
20314 JV	82,6	120	150	3,5	0,5
20315 JV	87,2	125	160	3,5	0,5
20316 JV	95	138	170	3,5	0,5
20317 JV	100	140	180	4	0,5
20318 JV	106	150	190	4	0,5
20319 JV	115	160	200	4	0,5
20320 JV	118	170	215	4	0,5
20321 JV	127	180	225	4	0,5
20322 JV	133	197	240	4	0,5
20324 JV	142	205	260	4	0,5
20326 JV	148	225	280	5	0,5
20328 JV	165	235	300	5	0,5
20330 JV	172	255	320	5	0,5
20332 JV	185	276	340	5	0,5
20334 JV	200	295	360	5	0,5